

Im Juni 2003 wurde der Abteilung für allgemeine Zoologie der Universität Duisburg-Essen ein totes Maulwurfweibchen (*Talpa europaea*) gebracht, welches von der arttypischen Farbgebung außerordentlich abwich. Das Tier war in Hattingen-Blankenstein (Westfalen) gefunden worden.

In June 2003 a dead mole (*Talpa europaea*) was brought to the Department of General Zoology, University of Duisburg-Essen. The female specimen markedly deviated from species-specific colouration: it was blonde, "gold-coloured". The mole was found in Hattingen-Blankenstein (Germany, Westphalia).

Weitere Informationen/Further information:

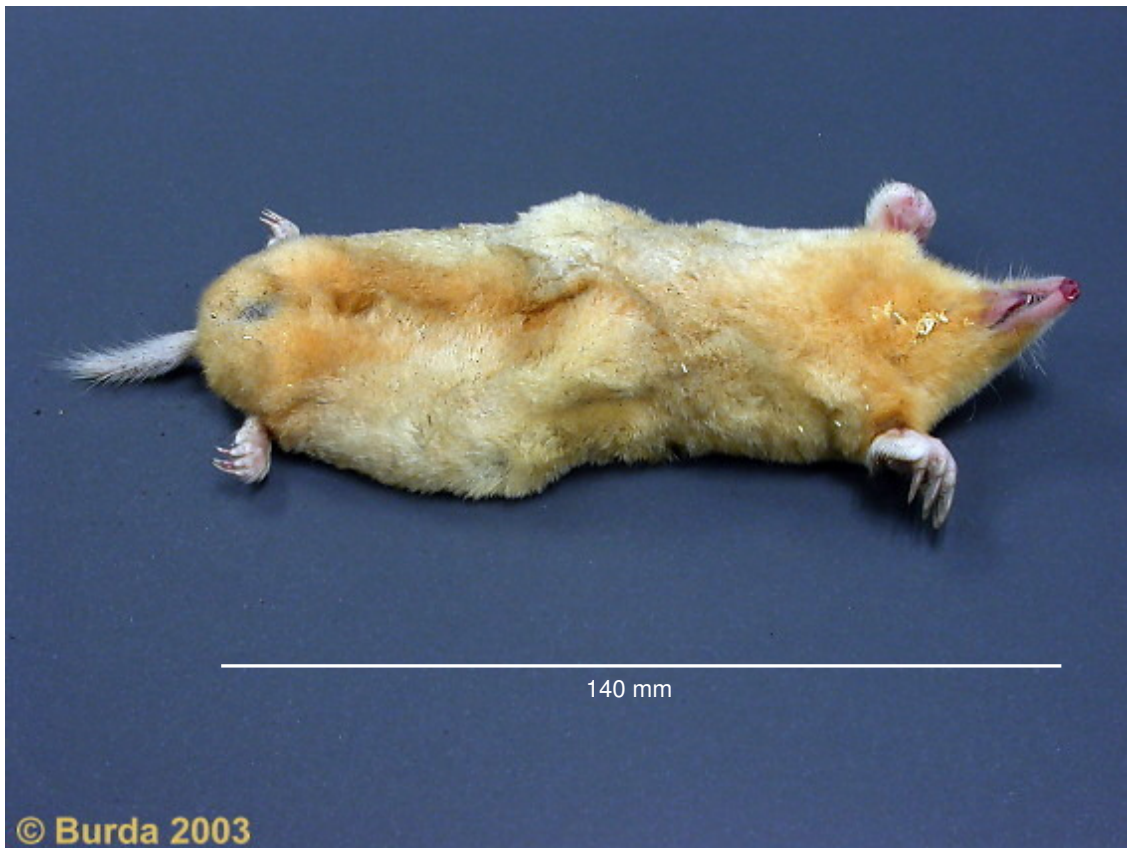
Schmitt, M., Pospiech, J., Burda, H. (2006): Der bemerkenswerte Fund eines goldfarbenen Maulwurfweibchens (*Talpa europaea*) aus Hattingen (Westfalen). Natur u. Heimat, 66(2): 59-61.



Körperhaltung rekonstruiert/Posture reconstructed



Rückenansicht/Dorsal view



Bauchansicht/Ventral view